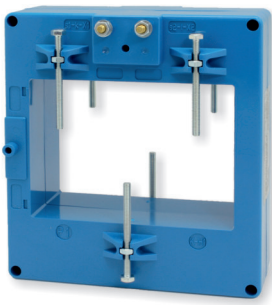


Технічні характеристики

незаймистий	UL94-V0
термопластичний матеріал	50÷60 Гц
робоча частота	0,72 кВ
базова ізоляційна напруга	3 кВ x 1' 50 Гц
випробувальна напруга	ізоляція
ізоляція	клас E
ступінь захисту корпусу	IP 00
ступінь захисту клем	IP 20
тривале перевантаження	100% I _n
струм термічної стійкості для 1с (I _{th})	60 I _n
струм електродинамічної стійкості (I _{dyn})	2,5 x I _{th}
максимальна розсіявана потужність	≤ 30 Вт
робоча температура	-25 +80 °C
температура зберігання	-40 +80 °C
вироблено відповідно до стандартів	IEC/EN 61869-1
	IEC/EN 61869-2



INPUT: 600A...
4000A

5A

OUTPUT: 1A

Тип

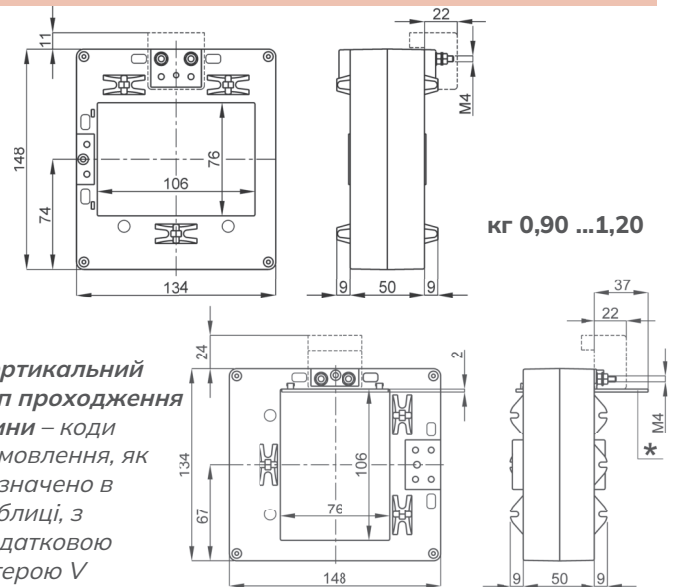
Коеф. тр-ції	Артикул					
	VA	Кл.т. 0,2	VA	Кл.т. 0,5S	VA	Кл.т. 0,2S
600/5A			1.5	TAT106600Y05		
800/5A			3	TAT106800Y05		
1000/5A	5	TAT1061K0J05	5	TAT1061K0Y05		
1200/5A	5	TAT1061K2J05	5	TAT1061K2Y05		
1500/5A	10	TAT1061K5J05	10	TAT1061K5Y05		
2000/5A	10	TAT1062K0J05	10	TAT1062K0Y05	4	TAT1062K0S05
2500/5A	12	TAT1062K5J05	12	TAT1062K5Y05	10	TAT1062K5S05
3000/5A	15	TAT1063K0J05	15	TAT1063K0Y05	15	TAT1063K0S05
4000/5A	20	TAT1064K0J05	20	TAT1064K0Y05	20	TAT1064K0S05

Також доступні трансформатори струму на вторинний струм 1А. Навантаження такі ж, як і у трансформаторів струму на 5 А. Коди замовлення такі ж, як і в наведеній вище таблиці, але остання цифра повинна бути 1 замість 5.

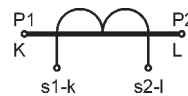
Приклад

ТА.....05 (вторинний 5А) ТА.....01 (вторинний 1А)

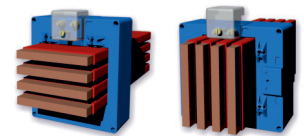
Розміри



Вертикальний тип проходження шин – коди замовлення, як зазначено в таблиці, з додатковою літерою V наприкінці



Маркування первинних і вторинних з'єднань

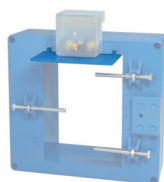


До 4 ізолюваних шин 100 x 10 мм

Примітка

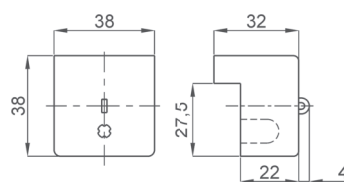
АКСЕСУАРИ, ЩО ВХОДЯТЬ ДО КОМПЛЕКТУ

- Комплект кріплення ТС для монтажу на шині
- Ізоляційний сектор* (тільки для вертикальної версії)
- Захисні кришки для кріплення ТС

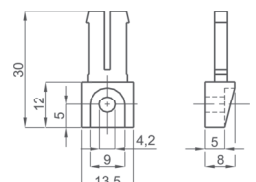


* Ізоляційний сектор

ОПЦІЇ



Кришка для клем
Герметична кришка для клем



Ніжки кріплення

